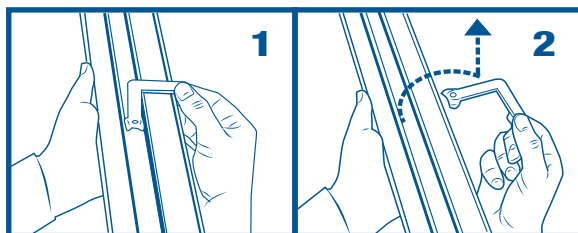
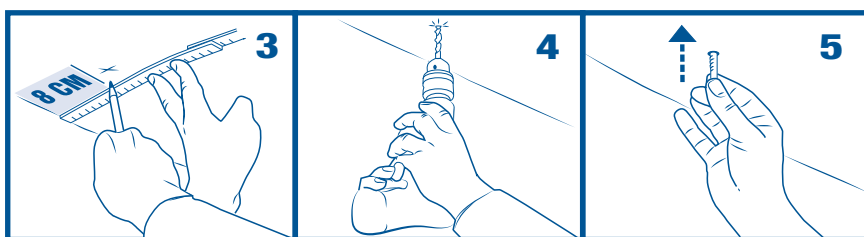


cruiser

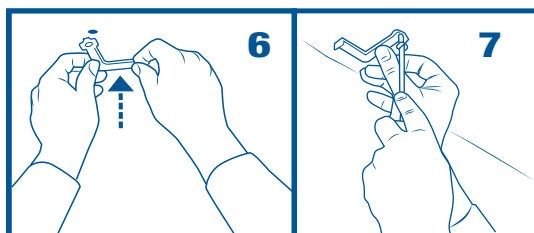
BINARIO PER TENDE A PANNELLO ISTRUZIONI DI MONTAGGIO



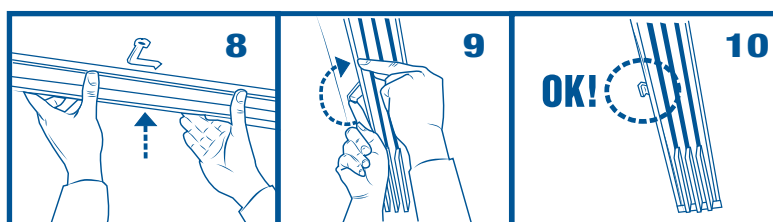
ESTRARRE LE LEVETTE DAL BINARIO RUOTANDOLE VERSO DESTRA



**SEGNARE I PUNTI DI FORATURA MANTENENDO UNA DISTANZA DALLA PARETE DI
ALMENO 8cm**

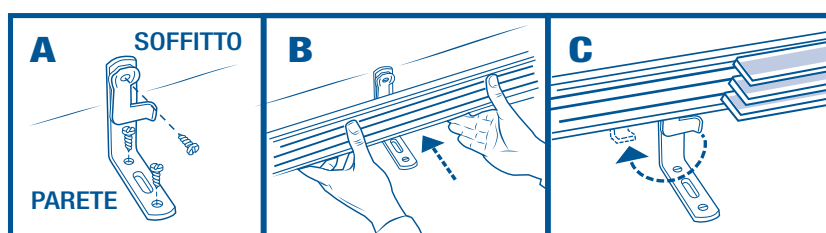


FORARE, INSERIRE I TASSELLI IN DOTAZIONE E FISSARE



POSIZIONARE IL BINARIO A CONTATTO CON LA LEVETTA CENTRALE

POSIZIONAMENTO CON SUPPORTO



AVVITARE LA LEVETTA E POSIZIONARE IL SUPPORTO