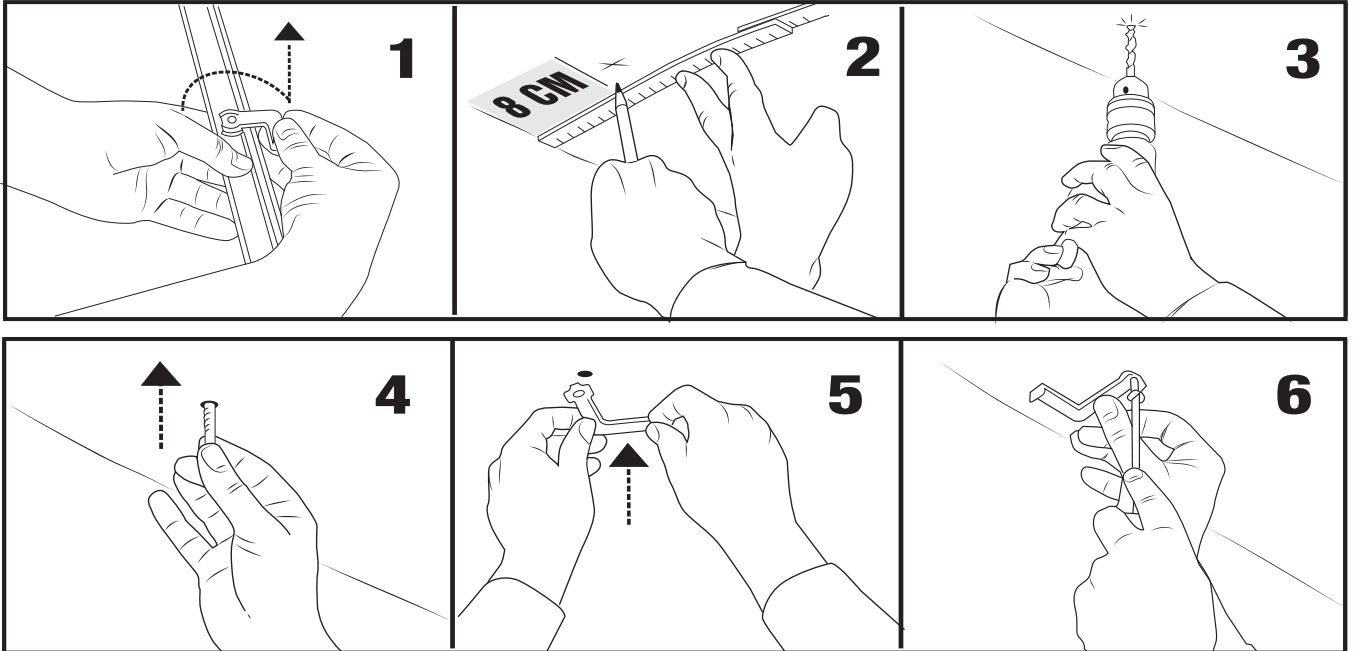
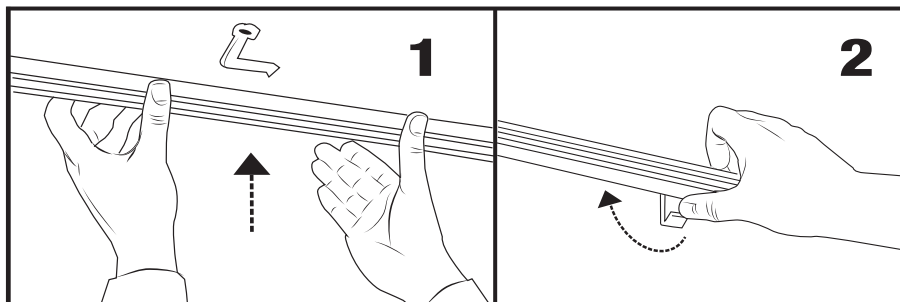


ghibli

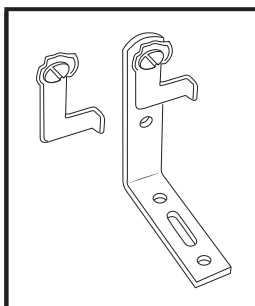
BINARIO PER TENDE SCORRIMENTO ORIZZONTALE ISTRUZIONI DI MONTAGGIO



- ESTRARRE LE LEVETTE DAL BINARIO RUOTANDOLE VERSO DESTRA
- SEGNARE I PUNTI DI FORATURA MANTENENDO UNA DISTANZA DALLA PARETE DI ALMENO 8 cm
- FORARE, INSERIRE I TASSELLI IN DOTAZIONE E FISSARE LE LEVETTE



- POSIZIONARE IL BINARIO A CONTATTO CON LA LEVETTA CENTRALE, PER L'AGGANCIAMENTO DEFINITIVO RUOTARE LA LEVETTA VERSO SINISTRA
- RIPETERE L'OPERAZIONE PER LE LEVETTE RIMANENTI



- PER L'AGGANCIAMENTO DEL BINARIO POTETE USARE LE LEVETTE IN DOTAZIONE OPPURE ABBINARLE ALLE SQUADRETTE A PARETE